

## Prises terminales

**Face avant 45x45 inclinée 2 ports Snap-in, couleur blanche****Code article Nexans: N423.540N**

- 2 ports Snap-in avec volets de protection amovibles
- Format 45 x 45 mm
- Equipée d'un volet d'identification transparent
- Version inclinée
- Couleur blanche, RAL 9010

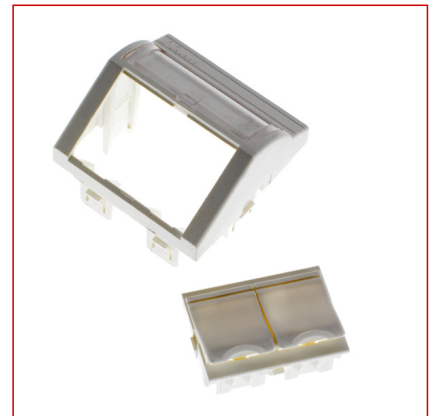
### Description

#### Application

Ce produit permet le support des connecteurs au poste de travail. Il reçoit jusqu'à 2 connecteurs Snap-in.

#### Garanties

- Matériaux plastiques conformes à la normes UL 94V0
- Conforme avec les normes suivantes :
  - ISO/IEC 11801
  - EN 50173
  - ANSI/TIA/EIA 568



#### Installation

Grâce à des accroches sur les quatres côtés et sa face avant inclinée, ce plastron s'adapte à différents supports 45x45 mm utilisés dans le monde : boîtiers, perches, goulottes ...

Pour une identification aisée, la face avant est équipée d'un volet transparent.

Sont intégrés :

- Volet d'identification transparent
- Volets de protection

Les connecteurs Snap-in s'insèrent par une simple manipulation.

- Certifié UL
- Pour tous les connecteurs Snap-in LANmark-5/6/6A/7 & 7A.

### Caractéristiques

#### Caractéristiques de construction

Couleur Blanc RAL 9010

#### Caractéristiques dimensionnelles

Profondeur	36 mm
Largeur	45 mm
Hauteur (mm)	45 mm

#### Normes

##### Internationales

Manufacturer specification