



DE LA BAIE
AU DATACENTER

FICHE TECHNIQUE

Baie IT climatisée Edge, IoT, Tertiaire - 24U-IP55
Climatisation sur toit 1600 W Blue e+



Code référence :
RRI05620

Baie IT Climatisée prête à l'emploi pour installation et refroidissement de serveurs, matériels actifs/passifs sans infrastructure lourde.

Climatisation de 1600 W Blue e+. Installée sur le toit de la baie. Sa technologie hybride permet une Réduction jusqu'à 75% de la consommation électrique

CARACTERISTIQUES ET COMPOSITION DE LA BAIE IT CLIMATISÉE

Poids et dimensions

- Largeur : 800 mm - Profondeur : 1000 mm
- Hauteur de la baie : 24U (1200 mm)
- Hauteur de la baie avec climatisation : 1610 mm
- Poids de la baie avec climatisation : 126 kg

Portes et fermetures

- Porte avant : simple, vitrée, ouverture 180°, avec poignée et serrure à clé
- Porte arrière : simple, pleine, ouverture 130°, avec poignée et serrure à clé

Autres caractéristiques

- Cadre 19" : 1 avant et 1 arrière réglable en profondeur. Marquage de U inclus
- Étanchéité de la baie en sortie d'usine : IP55 (étanchéité clim : voir paragraphe « caractéristiques de la climatisation »)
- Déflecteur d'air
- Toit : plein avec découpe pour climatiseur
- Jeu de 2 panneaux latéraux vissés
- Fond de baie équipé de 5 plaques pleines. Possibilité de gérer les passages de câble en échangeant 2 plaques de fond par le kit de passage de câble inclus dans la livraison
- Socle 100mm de hauteur avec 2 plaques balais.
- Charge admissible : 1,5 tonne
- Climatisation blue e+ : technologie hybride adjoignant un caloduc à un système frigorifique classique. Un Inverter régule la vitesse de fonctionnement des ventilateurs et du compresseur de manière à délivrer la puissance frigorifique juste requise. Les composants sont ainsi préservés et durent plus longtemps.
- Ecran tactile pour une utilisation intuitive





DE LA BAIE
AU DATACENTER

FICHE TECHNIQUE

Baie IT climatisée Edge, IoT, Tertiaire - 24U-IP55
Climatisation sur toit 1600 W Blue e+



Code référence :

RR105620

Baie livrée avec :

- Manuel utilisation
- Kit passage de câbles : 1 plaque de fond avec brosse haute densité 237,5 mm + 1 plaque de fond pleine de 50 mm de profondeur (voir schéma)
- Tuyau d'évacuation des condensats
- Interface supervision IoT
- Sonde de température
- Sonde de détection d'accès
- Climatiseur de toit Blue e +IT 1600 W
- Câble de connexion
- Supports de câbles autoagrippants

CARACTERISTIQUES DE LA CLIMATISATION

Climatisation

- Climatisation de toit autonome à détente directe
- Ne nécessite pas de condenseur extérieur
- Puissance de refroidissement : 1600 W
- Indice de protection du circuit intérieur : IP54
- Indice de protection du circuit extérieur : IP54
- Interface supervision IoT
 - Sonde de température
 - Sonde de détection d'accès

Raccordement électrique

- Tension : 110 – 240, 1~ ou 380 – 480, 3~
- Fréquence : 50/60 Hz
- Disjoncteur : 10 A

Niveau sonore

- < 67 dB(A)





Baie Climatisée prête à l'emploi : condition d'utilisation et options

LIEU D'IMPLANTATION ET CONDITIONS D'UTILISATION

La baie climatisée doit être installée

- Dans des locaux dont le volume est supérieur à 6 m³
- Distance d'au moins 200 mm entre la climatisation et un mur.
- Dans un lieu exempt de poussière, d'humidité et dans une atmosphère non agressive (ex : huile...)
- Gaine d'évacuation de l'air chaud : 2,5 m

Conditions de fonctionnement

- La baie climatisée ne doit pas être inclinée de plus 2 degrés
- L'évacuation des condensats doit être assurée (utiliser le tuyau d'évacuation inclus dans la livraison)
- La température ambiante doit être comprise entre 10°C et 55°C
- Les indications relatives à l'alimentation électrique de la climatisation doivent être respectées

EXEMPLES D'ELEMENTS OPTIONNELS

Sécurité

- Système de fermeture à digicode ou lecteur de badge compatible Mifare, Legic, HID, FeliCa.
- DEI (Détection/Extinction Incendie) DET-AC III

Alimentation électrique

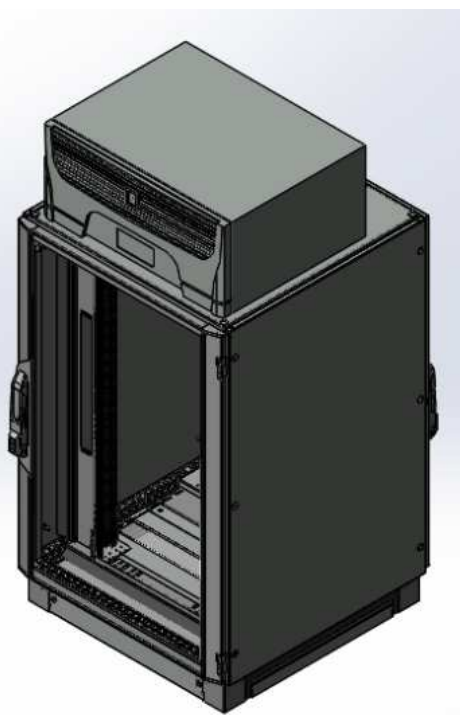
- Bandeau de prise : PDU basique, mesuré, swiché ou managé
- Onduleur 230 V, 1 kVA : différentes autonomies possibles

Gestion du câblage

- Eléments de nivellements pour socle et deux brosses balai passe câble.
- Passage de câbles par le toit via un module balai. Dans ce cas la norme IP55 n'est plus respectée

Maintenance

- Contrat de maintenance annuel





FICHE TECHNIQUE

Baie climatisée Edge, IoT, Tertiaire - 24U-IP55
Climatisation sur toit 1600 W Blue e+



Code référence :

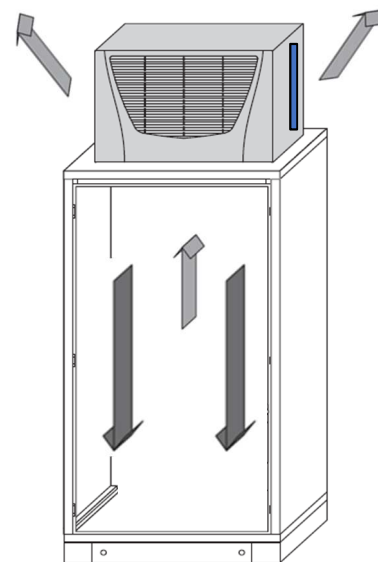
RRI05620

DE LA BAIE
AU DATACENTER

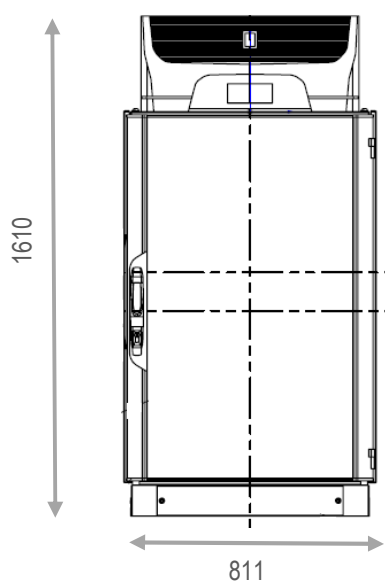
Baie IT Climatisée prête à l'emploi : les vues

Principe de fonctionnement

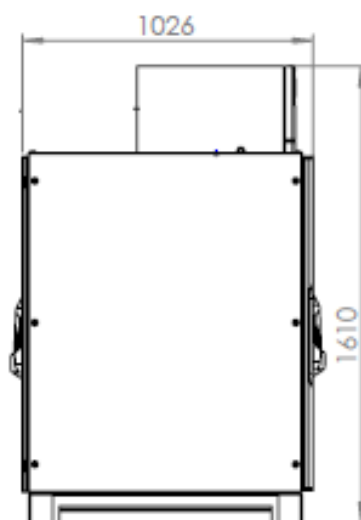
Baie IT 24 U avec climatisation de toit 1600 W



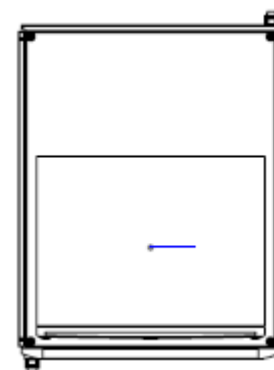
PLANS



Vue de face



vue de côté



vue de haut





Baie climatisée Edge, IoT, Tertiaire - 24U-IP55
Climatisation sur toit 1600 W Blue e+

DE LA BAIE
AU DATACENTER

GESTION DU PASSAGE DE CABLES



Exemple pour profondeur d'armoire de 600 mm
 $T1 (600 \text{ mm}) - 148 = T2 (452 \text{ mm})$

1 Tôle coulissante

