

RHINO CONNECT™

S O F T W A R E

RAPIDE FACILE ECONOMIQUE

Maintenance • Réparations • Système de câblage vdi • Installations électrique • Installations a/v et sécurité • Sous-traitants de câblage



Créez des étiquettes sur votre PC.
(Prévisualisez-les et modifiez-les.)



Imprimez vos étiquettes sur site avec
l'étiqueteuse RHINO 6000.
(Pas de saisie. Pas de perte de temps.)

Pour accélérer votre étiquetage RHINO, utilisez le logiciel simple et innovant **RHINO CONNECT™** et créez des centaines (ou des milliers) d'étiquettes avant de vous rendre sur le chantier. Afin de réduire vos efforts, ce logiciel intégré utilise les mêmes fonctionnalités que l'étiqueteuse RHINO 6000 pour imprimer tout un éventail d'étiquettes professionnelles (enrobages verticaux, étiquettes drapeau, étiquettes de panneau de câblage, etc.).

Grâce à l'**assistant de conception d'étiquettes pas à pas**, vous pouvez sélectionner le mode, la largeur et la longueur de vos étiquettes, importer et sérialiser des données – et même insérer, redimensionner et faire pivoter des codes-barres, des symboles, des graphiques ou des logos. Après avoir prévisualisé et modifié vos étiquettes, il vous suffit de les transférer de votre PC sur l'étiqueteuse RHINO 6000 à l'aide du gestionnaire de transfert intégré ou de les imprimer directement depuis l'application.

- **Créez des étiquettes** à l'aide de l'assistant pas à pas intégré
- **Insérez** des graphiques personnalisés, des logos, des symboles et des termes industriels
- **Sérialisez** vos données grâce aux assistants intégrés
- **Importez** vos données depuis n'importe quel programme Windows®
- **Imprimez** des étiquettes directement à partir du logiciel RHINO CONNECT™
- **Téléchargez** vos étiquettes sur l'étiqueteuse RHINO 6000 pour une impression sur site
- **Chargez** vos fichiers d'étiquettes à des fins de documentation

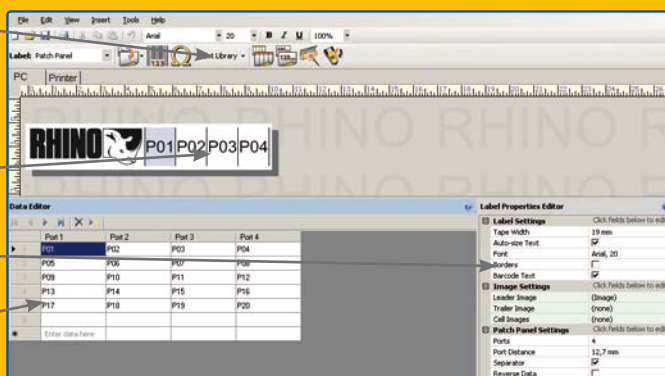
DES FONCTIONS EXCLUSIVES POUR ÉTIQUETER COMME UN PROFESSIONNEL – MÊME SI VOUS ÊTES NOVICE.

Barre d'outils – Accédez aux fonctions fréquemment utilisées (type d'étiquettes, symboles, assistant de conception d'étiquettes, bibliothèque de textes, transfert de fichiers, etc.)

Aperçu avant impression – Prévisualisez vos étiquettes avant de les imprimer

Propriétés des étiquettes – Modifiez et personnalisez vos étiquettes

Editeur de données – Saisissez, importez et modifiez vos données grâce à la fonctionnalité de type tableau



RHINO 
PROFESSIONAL LABELLING TOOLS
HOW DO YOU SIGN YOUR WORK?™



DES FONCTIONS EXCLUSIVES QUI VOUS OFFRENT UN POUVOIR D'ÉTIQUETAGE INÉDIT.

Utilisez le logiciel **RHINO CONNECT™** pour :

Réduire la distance.

Imaginons que votre prochain chantier se situe à plusieurs centaines de kilomètres du bureau où se trouve les spécifications des étiquettes. Il vous suffit d'envoyer par e-mail le fichier CSV des étiquettes au site. Sur place, connectez une étiqueteuse RHINO 6000 au PC de destination et utilisez le logiciel RHINO CONNECT™ pour télécharger les fichiers. Vos installateurs peuvent les imprimer ou les modifier si nécessaire.

Traverser la tempête.

Les conditions difficiles sur un chantier peuvent nuire à la précision et à l'efficacité de l'étiquetage. Restez à votre bureau et créez vos étiquettes à l'aide du logiciel RHINO CONNECT™ sur votre PC. Puis, téléchargez-les sur l'étiqueteuse RHINO 6000. Elles sont prêtes à être imprimées. Vos doigts engourdis par le froid ne causeront plus de retards ou d'erreurs.

Améliorer la productivité et réduire les fautes de frappe.

Demandez à votre chef de projets de créer les fichiers d'étiquettes sur son PC et de les télécharger sur l'étiqueteuse RHINO 6000 dans la soirée ou le lendemain matin à la première heure. Résultat : vos installateurs améliorent leur productivité en réduisant les erreurs d'étiquetage.

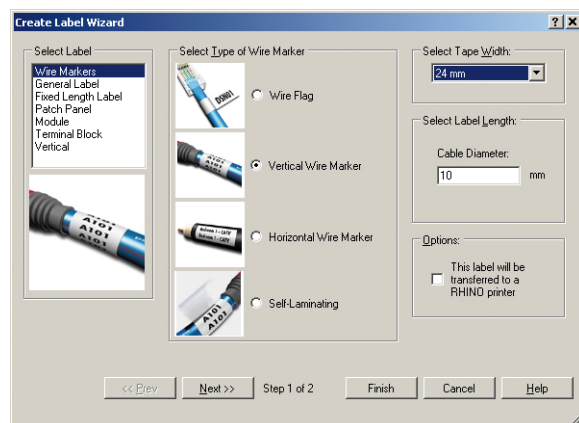
Documenter votre étiquetage.

Après chaque tâche, chargez les étiquettes de votre imprimante RHINO 6000 sur votre PC. Ainsi, vous pouvez actualiser précisément les étiquettes que vous avez imprimées.

Au bureau ou sur le chantier, travaillez en toute transparence.

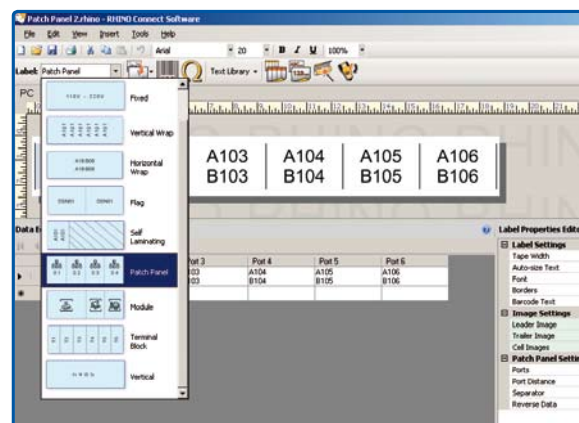
1 CRÉEZ

- Sélectionnez le type d'étiquette, la longueur et la largeur
- Importez des graphiques, des logos, des symboles
- Séréalisez les données, si nécessaire



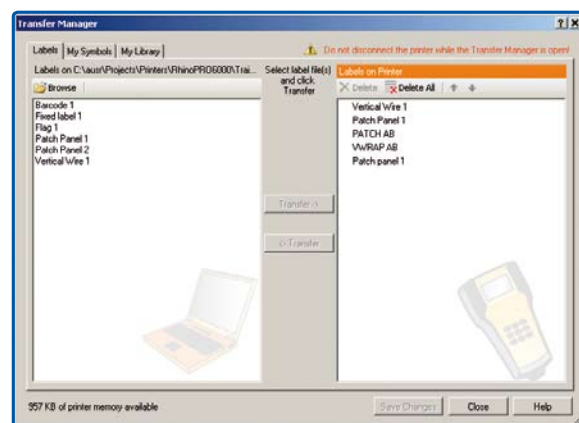
2 MODIFIEZ

- Personnalisez
- Prévisualisez
- Corrigez



3 IMPRIMEZ

- Téléchargez vos étiquettes sur l'étiqueteuse RHINO 6000 pour une impression sur site
- Imprimez-les à partir de votre PC
- Rechargez-les sur votre PC à des fins de documentation



RHINO CONNECT™
S-code S0815720
Contient :
RHINO CONNECT™
Câble USB



Kit mallette rigide RHINO 6000

S-code S0771940
Contient :
Imprimante RHINO 6000
RHINO CONNECT™
Mallette de transport rigide
Cartouche pour étiquettes en nylon souple blanc sur noir 24 mm
Cartouche pour étiquettes en vinyle blanc sur noir 9 mm
Batterie Li-ion rechargeable
Adaptateur secteur
Câble USB
Guide de référence rapide
Guide d'utilisation de RHINO 6000 sur CD
Carte d'enregistrement

DYMO®

Vyroběn: DYMO bvba
Industriepark-Noord 30
B-9100 Sint-Niklaas - Belgium

SANFORD BRANDS

A Newell Rubbermaid Company
www.sanfordbrands.com
Made in Belgium - © 2007 DYMO

RHINO 
PROFESSIONAL LABELLING TOOLS
HOW DO YOU SIGN YOUR WORK?™

S0829450