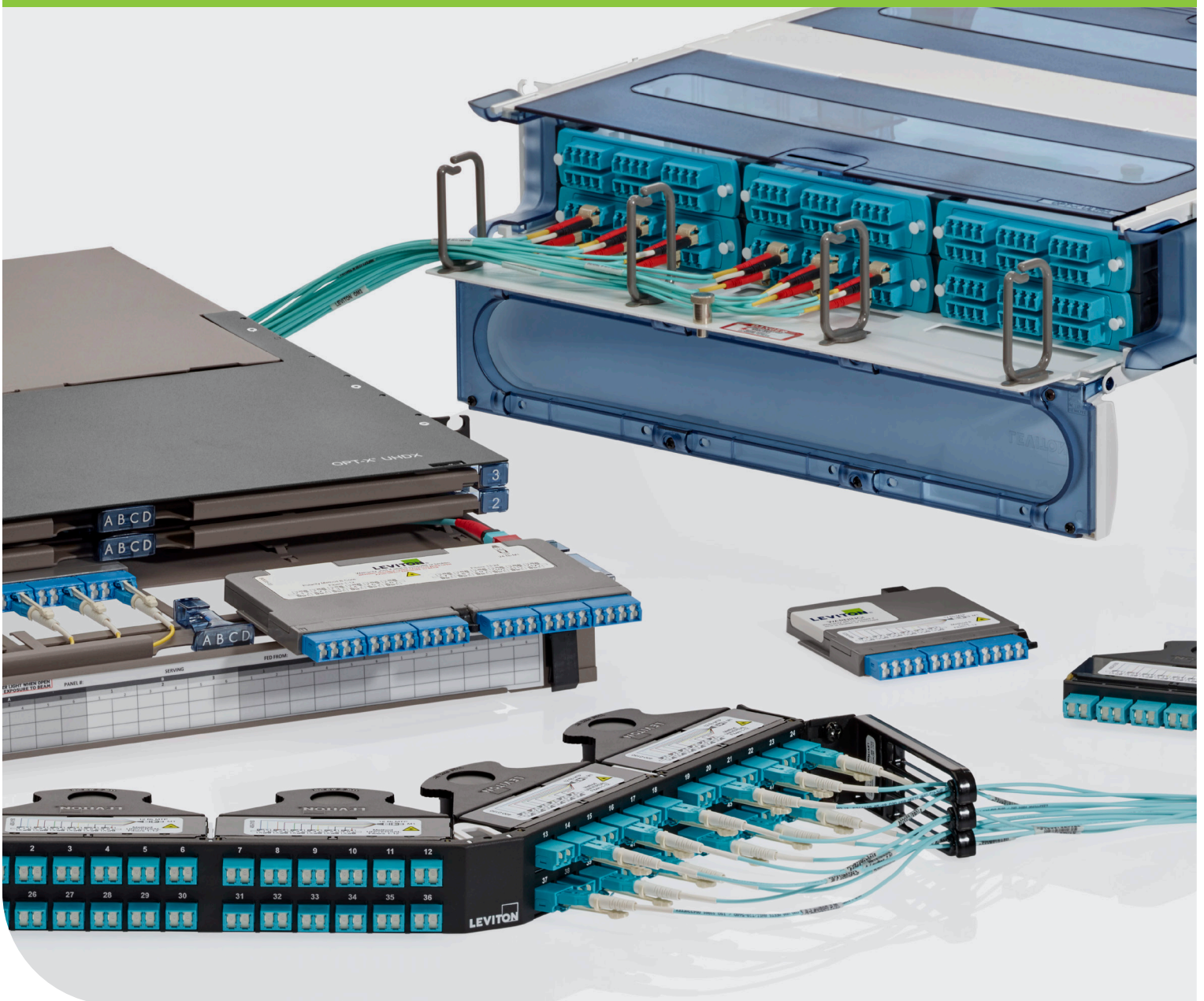


OPT-X™ Guide de sélection des systèmes

Solutions mondiales de raccordement de fibre optique disponibles partout.



Plates-formes de fibre optique Leviton et options de performance

Que votre installation soit petite ou grande, simple ou complexe, vous pouvez compter sur Leviton pour un système de câblage fibre optique qui répond à vos exigences. La gamme de solutions OPT-X™ est polyvalente pour répondre aux exigences spécifiques du réseau, garantissant des options de migration pour une future croissance de la bande passante.

Plates-formes de raccordement de fibres

La plate-forme de raccordement **OPT-X HDX** améliore la gestion du réseau grâce à la gestion intégrée des câbles et à l'étiquetage des ports, aussi bien en mode fermé qu'en mode ouvert. Les plaques d'adaptation et les cassettes OPT-X HDX peuvent accélérer les déploiements et les MAC grâce à une utilisation simple d'une seule main. Les armoires et panneaux HDX offrent une densité gérable à 96 fibres par RU, tandis que les armoires UHDX ultra-haute densité prennent en charge jusqu'à 144 fibres par RU.

Le système de brassage **e2XHD** fournit une solution à 48 ports haute densité, où un déploiement rapide et une maintenance simple sont des priorités. Les cassettes de fibre optique et de cuivre e2XHD s'enclenchent et se retirent rapidement des panneaux à 96 fibres haute densité, ce qui facilite l'installation, les déplacements, les ajouts et les modifications.

La plate-forme **OPT-X SDX** permet de raccorder facilement les connecteurs sur site et les épissures dans un encombrement standard. Les cassettes SDX et les plaques d'adaptation moulées avec précision offrent des connexions flexibles et des options de stockage pour répondre à tous les besoins du projet.

Caractéristiques et performances du canal

La solution **OPT-X Unity** de jonctions, de cordons de raccordement et de cassettes dépasse les normes du secteur, offrant une connectivité à très faible perte pour des performances de canal supérieures, des distances étendues et une migration facile vers 40, 100, 200, 400 Gb/s et au-delà.

Les jonctions pré-terminées **OPT-X Engage**, les cordons de raccordement et les cassettes offrent une connectivité à faible perte et des solutions haute performance parfaitement adaptées aux déploiements jusqu'à 400 G.

Les solutions de câblage sur **site** comprennent des câbles en vrac et une connectivité sur site qui offrent une connectivité fiable et de performance standard, principalement pour les canaux point à point dans les petits centres de données et les réseaux d'entreprise. Ils sont conçus pour être installés avec la plate-forme OPT-X SDX.

À l'aide de ce guide de sélection du système :

Les systèmes de fibre optique sont composés de tous les composants d'un canal optique de bout en bout entre les émetteurs-récepteurs. Cela inclut les cordons de raccordement, les cassettes ou les adaptateurs, les armoires ou les panneaux et les jonctions ou les câbles en vrac.

La sélection du bon système se résume à deux choix.

- **Caractéristiques et performances des canaux** pour la plate-forme de correctifs
- **de l'application réseau** en fonction de l'installation ou des besoins de travail MAC

Ce guide de sélection du système vous propose deux façons de sélectionner le système adapté à votre application.

- **Chemin A** : Choisissez d'abord la plate-forme de correction, puis les caractéristiques du canal et les performances
- **Chemin B** : Choisissez d'abord les caractéristiques et les performances du canal, puis la plate-forme de correction

Systemes à fibres optiques Leviton OPT-X™

Les systemes à fibres optiques Leviton sont des solutions mondiales disponibles pour une spécification n'importe où dans le monde.

HDX Unity

- Connectivité à perte optique la plus élevée et la plus faible
- Prise en charge des applications nécessitant des distances étendues et des points de connexion multiples entre les dispositifs actifs
- Options de brassage ouvertes et fermées. Accepte les configurations Base-8, -12 et -24. Prend en charge la migration vers 400 Gb/s et au-delà
- La plupart des plates-formes de connectivité HDX haute et ultra haute densité riches en fonctionnalités



HDX Engage

- La plupart des plates-formes de connectivité HDX haute et ultra haute densité riches en fonctionnalités
- La connectivité à faible perte prend en charge des réseaux rationalisés avec des liaisons plus courtes, moins de points de connexion du canal
- Options de correctifs ouverts et fermés. Accepte les configurations de base-8 et -12. Offre une portée optique au-delà des normes du secteur à des vitesses allant jusqu'à 400 Go/s



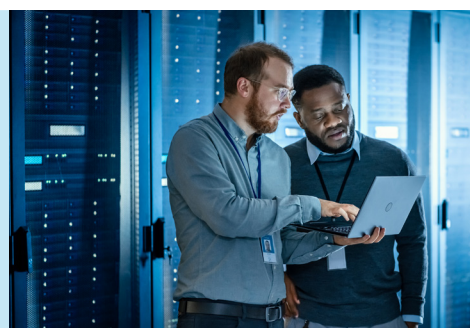
E2X Unity

- Connectivité à perte optique la plus élevée et la plus faible
- Prise en charge des applications nécessitant des distances étendues et des points de connexion multiples entre les dispositifs actifs
- Une plate-forme de raccordement haute densité pour la fibre optique et le cuivre préterminés, couvrant une grande variété des besoins en matière de réseau et d'emplacements de déploiement.
- Accepte les configurations Base-8, -12 et -24. Prend en charge la migration vers 400 Gb/s et au-delà



E2X Engage

- La connectivité à faible perte prend en charge des réseaux rationalisés avec des liaisons plus courtes, moins de points de connexion dans le canal
- Une plate-forme de raccordement haute densité pour la fibre optique et le cuivre préterminés, couvrant une grande variété de besoins réseau et d'emplacements de déploiement.
- Offre une portée optique au-delà des normes du secteur à des vitesses allant jusqu'à 400 Go/s



SDX Premises

- Un système de raccordement de densité standard polyvalent avec 72 fibres par unité de rack
- Offre une gamme d'options d'armoire et de panneau
- Comprend une connectivité de raccordement sur site, un épissage facile et un travail MAC simplifié



Chemin A :

Choisissez un système à fibre optique en **corrigeant la plate-forme**

HDX



par rapport à

Emplacement(s) typiques des correctifs

Zones avec un travail MAC limité (par ex., Core et EoR)

Densité

Ultra élevé (144 connexions LC par RU) ou élevé (96 connexions LC par RU)

Environnement installé et accès

Options de panneau de chargement frontal et d'armoire pour armoires ou racks ouverts

Maintenance continue

Étiquetage et gestion des câbles améliorés et intégrés

e2XHD



par rapport à

Emplacement(s) typiques des correctifs

Zones avec un travail MAC régulier nécessitant une densité plus élevée (par ex. Edge ou ToR)

Densité

Élevé (96 connexions LC par RU)

Environnement installé et accès

Panneaux de chargement arrière avec patches ouverts

Maintenance continue

Gestion efficace de la fibre optique et numérotation des ports

SDX



Emplacement(s) typiques des correctifs

Zones avec des travaux MAC réguliers (par ex., TR et salles de réunion)

Densité

Standard (72 connexions LC par RU)

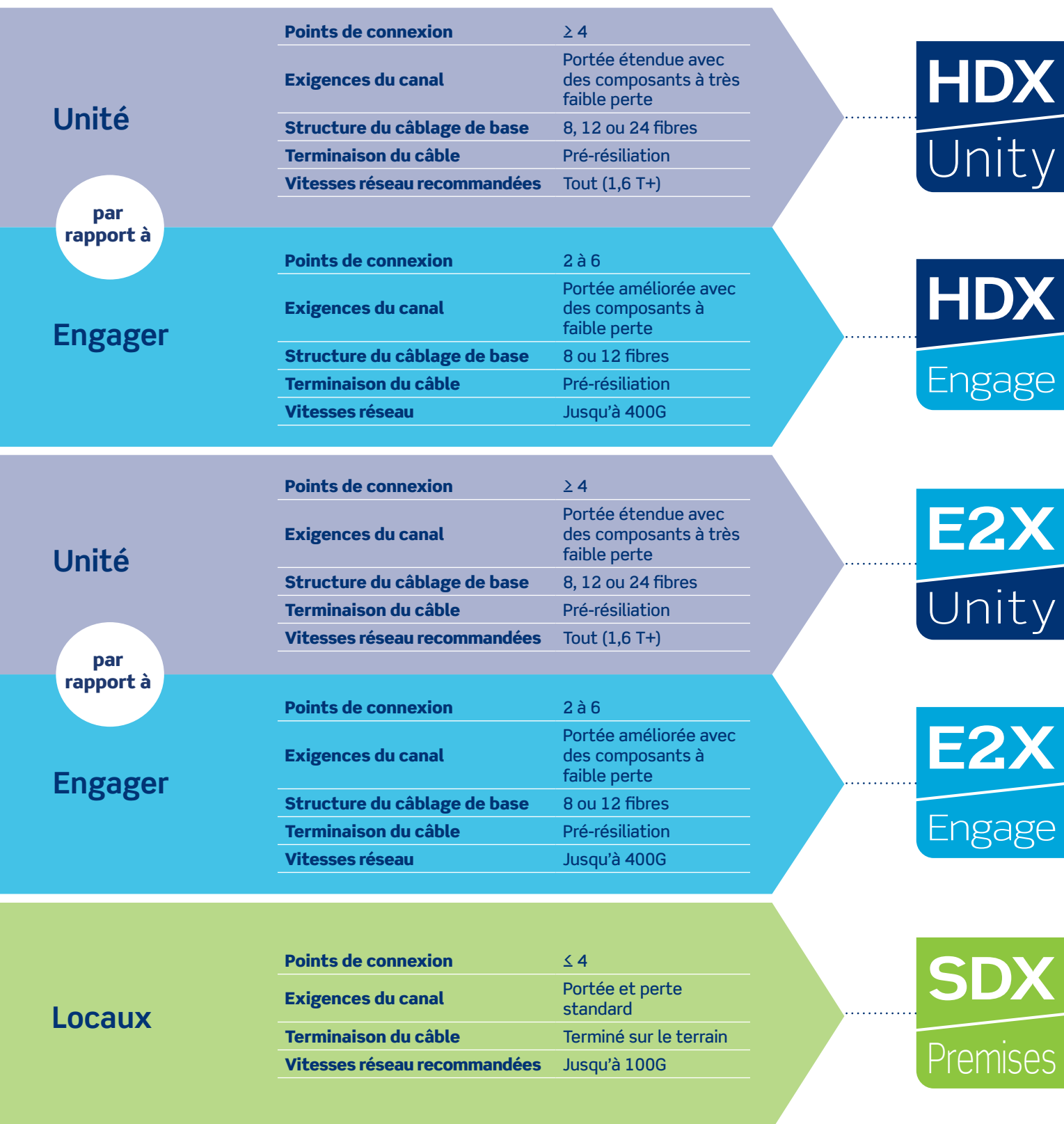
Environnement installé et accès

Options de panneau de chargement frontal et d'armoire pour les armoires, les racks ouverts ou les options de montage mural

Maintenance continue

Gestion de base des fibres et options d'étiquetage améliorées

me, puis les caractéristiques et les performances du canal



Chemin B :

Choisissez un système à fibre optique par caractéristiques et pe

Unité Perte ultra-faible



par rapport à

Points de connexion	≥ 4
Exigences du canal	Portée étendue avec des composants à très faible perte
Structure du câblage de base	8, 12 ou 24 fibres
Terminaison du câble	Pré-résiliation
Vitesses réseau recommandées	Tout (1,6 T+)

Engager une perte faible



par rapport à

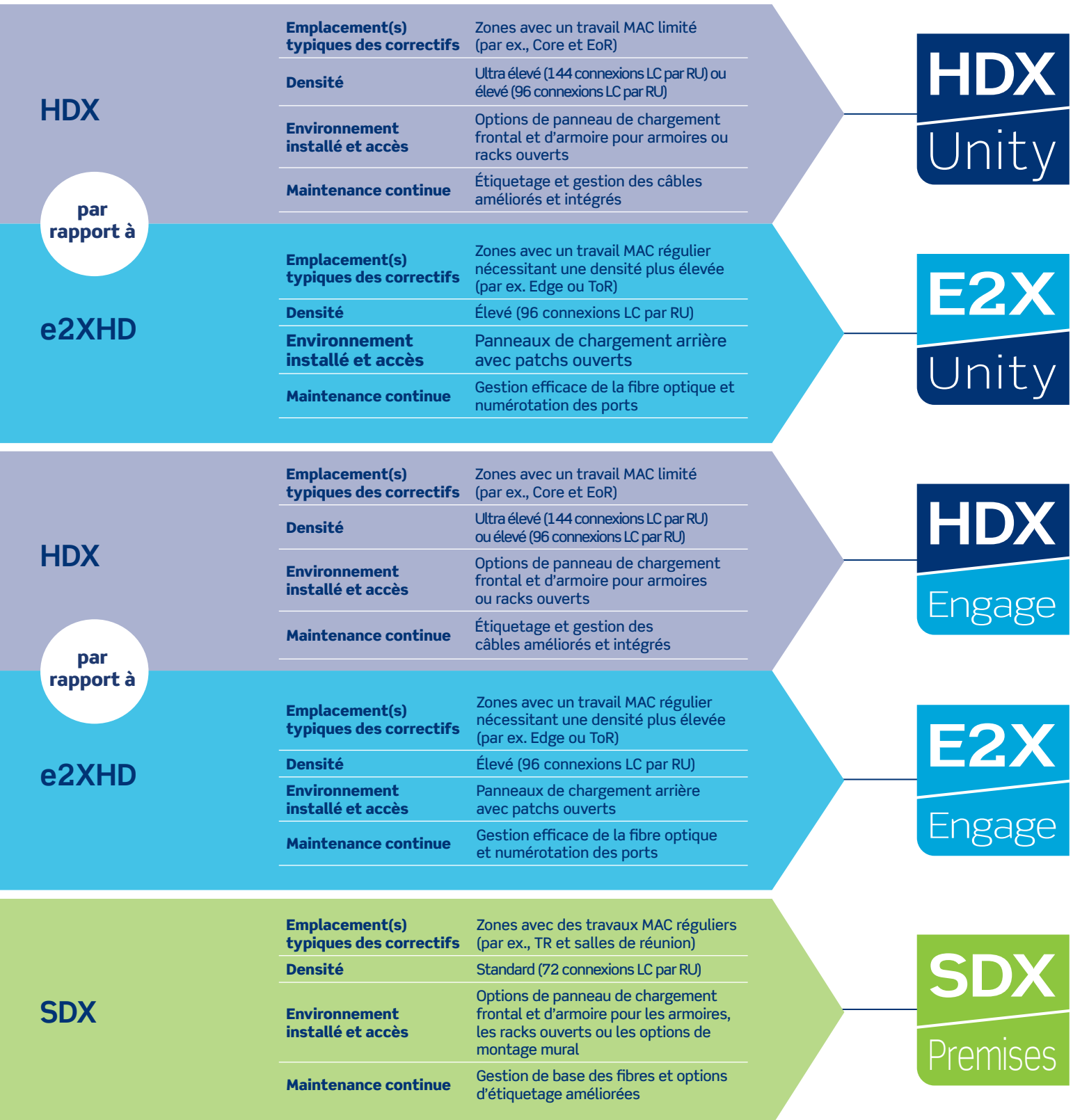
Points de connexion	2 à 6
Exigences du canal	Portée améliorée avec des composants à faible perte
Structure du câblage de base	8 ou 12 fibres
Terminaison du câble	Pré-résiliation
Vitesses réseau recommandées	Jusqu'à 400G

Câblage des locaux



Points de connexion	≤ 4
Exigences du canal	Portée et perte standard
Terminaison du câble	Terminé sur le terrain
Vitesses réseau recommandées	Jusqu'à 100G

performances de canal, puis une plate-forme de raccordement



Les réseaux d'aujourd'hui doivent être rapides et fiables, avec la flexibilité nécessaire pour gérer les demandes de données toujours croissantes. Leviton peut vous aider à élargir vos possibilités réseau et à vous préparer pour l'avenir. Nos systèmes de câblage de bout en bout présentent une construction robuste qui réduit les temps d'arrêt et des performances qui dépassent les normes. Nous proposons des solutions de fabrication sur commande à livraison rapide depuis nos usines américaines et britanniques. Nous inventons même des nouveaux produits pour les clients lorsque le produit dont ils ont besoin n'est pas disponible. Tout cela représente le retour sur investissement le **plus élevé** en **infrastructure**.

ÉTATS-UNIS : SIÈGE SOCIAL DE NETWORK SOLUTIONS

2222 - 222nd Street S.E., Bothell, WA, 98021, États-Unis
+1 (800) 722 2082 | infousa@leviton.com | leviton.com/ns

Service client

+1 (800) 722 2 082
insidesales@leviton.com

Service clientèle internationale

+1 (425) 486 2222
intl@leviton.com

Service clientèle

Leviton Berk-Tek Cable
+1 (800) 237 5835
berktek.info@leviton.com

Assistance technique

1 (800) 722 2082
+1 (425) 486 2222
appeng@leviton.com

APAC

+85 (2) 3 620 2602 | infoapac@leviton.com | leviton.com/ns

Service client

+1 (631) 812 6228
infoasean@leviton.com

Chine

+85 (2) 2774 9876
infochina@leviton.com

Corée du Sud

+82 (2) 3273 9963
infokorea@leviton.com

CANADA

+1 (800) 461 2002 | infocanada@leviton.com | leviton.com/ns

Service clientèle

+1 (514) 954 1840
pcservice@leviton.com

Les produits Network Solutions sont **disponibles dans le monde entier** dans **plus de 100 pays**.
Rendez-nous visite en ligne sur leviton.com/ns pour en savoir plus.



EUROPE

Viewfield Industrial Estate, Glenrothes, KY6 2RS, UK
+44 (0) 1592 772124 | infoeurope@leviton.com | leviton.com/ns/emea

Service client

+44 (0) 1592 772124
customerserviceeu@leviton.com

Assistance technique

+44 (0) 1592 778494
appeng.eu@leviton.com

Benelux

+44 (0) 1592 772124
infobenelux@leviton.com

Pays nordiques

+46 (70) 9675033
infonordics@leviton.com

Europe centrale et orientale (CEE)

+44 (0) 1592 772124
infocee@leviton.com

Portugal

+351 (21) 421 4133
infoportugal@leviton.com

DACH

+49 (0) 173 272 0128
infodach@leviton.com

Espagne

+34 (91) 490 59 19
infospain@leviton.com

France

+33 (0) 1709 87826
infofrance@leviton.com

Royaume-Uni et Irlande

+44 (0) 1592 772124
infouk@leviton.com

Italie

+39 (02) 3534896 (Milan)
+39 (06) 68584613 (Rome)
infoitaly@leviton.com

LATAM

infolatam@leviton.com | leviton.com/ns

Service client

+52 (55) 2333 5963
infolatam@leviton.com

Caraïbes

+1 (954) 593 1896
infocaribbean@leviton.com

Mexique

+52 (55) 2128 6286
lsamarketing@leviton.com

Colombie

+57 (1) 743 6045
infocolombia@leviton.com

MOYEN-ORIENT ET AFRIQUE

Bay Square, Building 3, Office 205, Business Bay, Dubaï, Émirats arabes unis
+971 (4) 247 9800 | infoemea@leviton.com | leviton.com/ns

Service clientèle

+971 (4) 247 9800
lmeinfo@leviton.com