

## Huit raisons pour lesquelles Versiv™ réduit les coûts de certification de 65%

Jusqu'à ces dernières années le DTX CableAnalyzer™ de Fluke Networks était l'outil le plus populaire au monde pour la certification des câblages locaux en cuivre et à fibres optiques, avec des milliards de liaisons certifiées. Le DTX a été très utile aux propriétaires pendant de nombreuses années, cependant un meilleur système est désormais disponible. Ce système est bien meilleur, en fait. Lors d'une récente enquête, 219 utilisateurs du nouveau système de certification du câblage Versiv, qui ont installé au total près de 500 000 liaisons en 30 jours, ont déclaré que leurs coûts de certification ont été réduits de 65%!



### CONFIGURATION PLUS RAPIDE



### DES TESTS PLUS RAPIDES

DSX-8000: **3 fois** rapide  
OptiFiber® Pro OTDR: **7 fois** rapide  
CertiFiber® Pro: **4 fois** rapide



### REDUCTION DES ERREURS

Les tâches sont correctement effectuées dès la première fois



### RAPPORTS PLUS RAPIDES

Et contrôle approfondi



### DEPANNAGE PLUS RAPIDE



Les utilisateurs

### DEVIENNENT INSTANTANÉMENT DES EXPERTS



### TEST AVANCE

TCL et intégrité du blindage



### ÉTIQUETAGE

sans erreur avec EPSON, Brother, DYMO, Brady

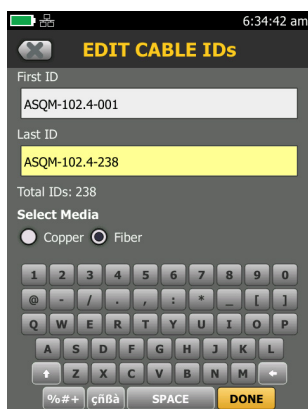


## 1 Configuration plus rapide

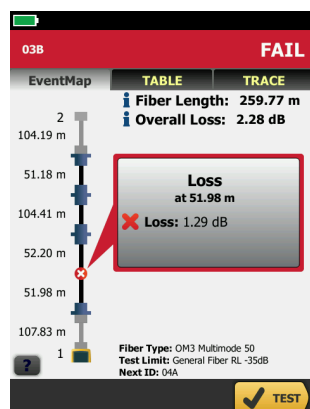
Devoir attendre que votre expert configure le testeur est une perte de temps. Une mauvaise configuration peut faire perdre encore plus de temps lorsque toute une journée de travail est effectuée sans respecter les spécifications. Le système de gestion ProjX™ de Versiv rend la configuration facile et infaillible. Saisissez une seule fois les détails de chaque tâche et faites en sorte que vos techniciens ne puissent pas se tromper de test pour la tâche en question. Ces fonctions sont particulièrement utiles quand le testeur passe d'une tâche à une autre. Le service cloud LinkWare™ Live vous permet même de configurer vos testeurs et les imprimantes d'étiquettes Brady, Epson, Brother et Dymo sans avoir à les apporter au bureau. De plus, Versiv permet aux utilisateurs de saisir les données beaucoup plus rapidement grâce à une interface de smartphone moderne au lieu de naviguer avec les touches fléchées du DTX.

## 2 Des tests plus rapides

Le DTX établit des records en matière de rapidité des tests. Cependant, Versiv est presque trois fois plus rapide pour les tests de liaisons de Cat 6A, quatre fois plus rapide pour les tests de perte optique et sept fois plus rapide pour les tests de réflectométrie optique. Et ce n'est pas tout. Versiv accélère le test de fibre optique grâce à des fonctionnalités qui ne sont pas disponibles sur le DTX. La fonction Smart Loop™ vous permet d'effectuer un test de réflectométrie optique sur deux fibres à la fois et fournit des résultats bidirectionnels moyennés instantanément sans avoir à déplacer l'appareil à l'autre extrémité. Avec les modules Quad, vous n'avez pas besoin de chercher et de passer à l'autre module, lorsque vous travaillez sur une application mixte multimode / monomode. Par ailleurs, Versiv évalue automatiquement les extrémités de fibres optique en une seconde environ, ce que le DTX ne peut pas faire, même manuellement. Attendre, c'est le contraire de la rapidité. Cependant, si la batterie de votre DTX est complètement déchargée, vous devez vous brancher et attendre 15 minutes. Avec Versiv, il vous suffit de le brancher pour démarrer le test. Ne perdez pas de temps à chercher vos testeurs. L'application LinkWare Live indique l'endroit où votre testeur a été synchronisé pour la dernière fois.



Un clavier complet pour une saisie de données plus rapide que le DTX



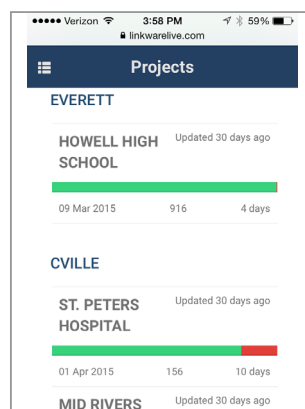
Les diagnostics les plus avancés vous disent exactement ce qui doit être réparé

## 3 Réduction des erreurs

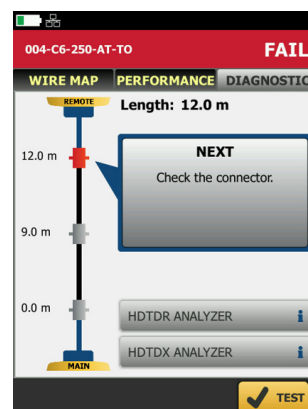
Les rappels peuvent transformer une tâche rentable en une activité à perte. C'est pourquoi Versiv a été conçu pour éliminer les erreurs. Avec le DTX, il est facile de sélectionner les mauvaises limites. Quand cela arrive, il faut refaire tous les tests. Mais avec le système de gestion ProjX de Versiv, vos techniciens peuvent sélectionner uniquement les tests que vous définissez pour la tâche spécifique. L'application LinkWare Live vous permet de suivre l'état de chaque tâche à partir de n'importe quel appareil mobile, jusqu'au niveau de chaque test particulier. Il indique même lorsque des tests inattendus sont réalisés et vous avertit lorsque le testeur a besoin d'un étalonnage avant qu'il ne soit trop tard. Définir la référence de fibre est une tâche complexe sur le DTX, et si cette définition est erronée, chaque nouvelle mesure sera incorrecte, sans que vos techniciens puissent le savoir. Heureusement, Versiv guide le technicien au cours de cette procédure critique, et élimine les mesures de « perte négative » qui peuvent être obtenues en cas d'erreur. Avec autant de façons de prévenir les erreurs et de vous avertir, vous allez oublier le sens du mot « rappel ».

## 4 Rapports plus rapides et contrôle approfondi

Etant donné que Versiv utilise le même logiciel LinkWare PC que le DTX, vous serez tout de suite prêt à l'utiliser pour l'élaboration des rapports. Par contre, il faut s'habituer aux rapports plus rapides de Versiv. Au lieu de ramener les testeurs ou les cartes mémoire au bureau, il suffit de télécharger les résultats depuis Versiv vers le service cloud LinkWare Live, qui affecte automatiquement les bons tests aux tâches correspondantes et ce, sur l'ensemble de vos testeurs. Plus besoin de rechercher les tests manquants. De plus, Versiv offre un stockage interne 48 fois supérieur à celui du DTX et un stockage externe illimité grâce à des périphériques USB ou au service cloud.



Suivre l'état des travaux à partir d'appareils intelligents



La fonction Info Fault identifie les problèmes pour une résolution rapide

## 5 Dépannage plus rapide

Le DSX CableAnalyzer est équipé d'une fonction unique Fault Info, qui consolide des décennies de connaissances en matière de dépannage de l'infrastructure de câblage de Fluke Networks, et offre des capacités de diagnostic inégalées. Par conséquent, cela élimine l'approche par tâtonnement qui prend beaucoup de temps étant donné que les sources des défaillances, notamment la diaphonie, la perte par réflexion et les défauts de blindage sont affichées sous forme graphique. Les puissants diagnostics HDTDX et HDTDR sont exécutés sur l'intégralité de la bande passante de l'appareil et ils localisent précisément les défauts.

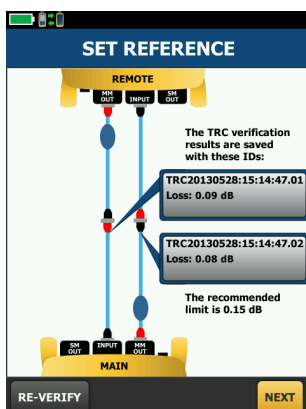
## 6 Les utilisateurs deviennent instantanément des experts

Les aides visuelles et l'interface graphique guident les utilisateurs et préviennent des erreurs. Les utilisateurs de DTX ont déclaré avoir passé en moyenne 20 heures à résoudre des problèmes pour 1 000 liaisons. Avec l'interface utilisateur graphique de Versiv, les résultats de mesure sont faciles à interpréter, ce qui vous fait gagner du temps et vous assure que les tâches sont effectuées correctement du premier coup.

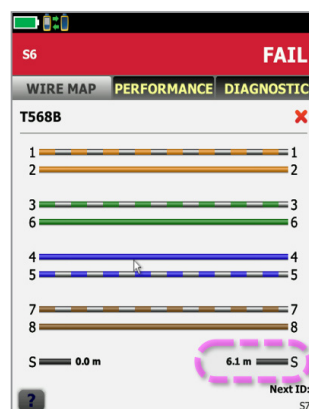
## 7 Tests avancés

Les modules DSX de Versiv comprennent les tests spécifiés dans les normes, mais non requis pour le test de terrain car ils n'étaient à l'origine possibles que sur un équipement de laboratoire :

TCL: vous montre à quel point les impédances des paires de conducteurs sont équilibrées. Susceptible d'être inclus dans les futures exigences de test sur le terrain. Spécifié dans ANSI/TIA-568-C.2, TSBs et ISO/IEC 11801:2010. Il est de plus en plus évident que l'échec du TCL peut entraîner un dysfonctionnement du 1GBASE-T et du 10GBASE-T, même lorsque tous les autres paramètres de transmission offrent de bonnes marges, au-dessus des limites standard. Intégrité du blindage: détecte si le blindage est ouvert (flottant) à une extrémité. Si c'est le cas, une diminution importante des interférences électromagnétiques et de la diaphonie



L'Assistant Définition de référence vérifie également les câbles de référence de test (TRC)



Versiv non seulement teste l'intégrité du bouclier, mais met également en évidence l'échec

exogène se produit. Déséquilibre de résistance: spécifié dans la norme IEEE 802.3af, 802.3at, ANSI/TIA-568-C.2 et ISO/IEC 11801:2010. Bien que les dispositifs PoE puissent tolérer un certain déséquilibre de résistance CC, un déséquilibre trop important entraîne la saturation du transformateur, qui à son tour entraîne une distorsion des signaux de données Ethernet. Par conséquent, le fonctionnement du PoE en charge maximum est en péril si le déséquilibre de résistance n'est pas conforme.

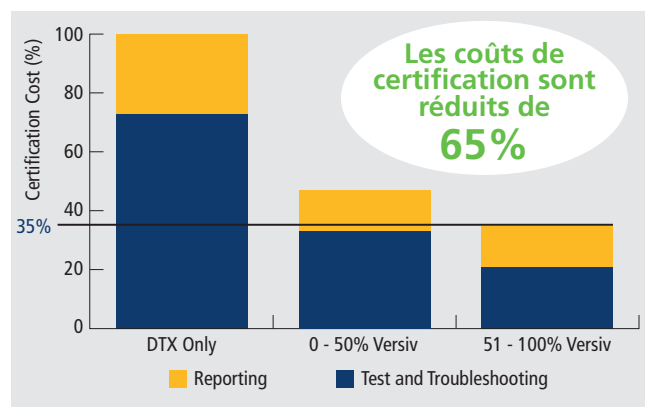
## 8 Nouveaux partenaires affiliés LinkWare Live

Des entreprises internationales de premier plan se sont liées à Fluke Networks pour profiter de la capacité de LinkWare Live à rationaliser le processus de certification et d'installation de câblage. De manière générale, pour 1 000 liaisons, 3,2 heures sont gaspillées à éditer manuellement les identifiants de câble dans les rapports qui ne correspondent pas aux spécifications. Les identifiants de câble et les paramètres de test peuvent maintenant être configurés à partir de votre PC ou tablette, puis envoyés en ligne aux testeurs ou aux étiqueteuse sur le site d'intervention pour éliminer les risques d'erreur lors des tests.

## Avec Versiv, vous avez un système évolutif

Avoir un système évolutif ne permet pas de faire des économies immédiates mais cela permet de réduire les coûts à long terme, étant donné que nos testeurs sont généralement utilisés pendant de longues périodes, souvent même plus d'une décennie ! Investir dans Versiv signifie que vous serez en mesure d'accepter des tâches de Cat. 5 à Cat. 8. Versiv prend en charge les futures mesures tels que la perte de conversion transverse (TCL) et le déséquilibre de résistance. Certifiez des cordons de raccordement coaxiaux, standard ou Ethernet industriel dans les deux directions. Testez des fibres monomode qui sont plus de dix fois plus longues. La conception modulaire de l'appareil signifie que vous pouvez ajouter de nouvelles fonctionnalités sans avoir à acheter un nouveau testeur.

D'après ce que nous ont dit les 219 installateurs qui ont, au total, installé 293 532 liaisons cuivre (61%) et 185 495 liaisons fibre (39%)...



# Comparaison de Versiv™ avec votre DTX

	Versiv	DTX
<b>Configuration plus rapide</b>		
Système de gestion ProjX™	✓	
Interface utilisateur	SmartPhone	Touches de fonction
Saisie de données	Clavier tactile	Touches fléchées/de saisie
Télécharger des configurations de test de LinkWare Live	✓	
Partagez les données avec les outils d'étiquetage Brother <sup>2</sup>	✓	
Le calculateur de perte de liaison CommScope SYSTIMAX®	✓	
<b>Des tests plus rapides</b>		
Cat 6 / durée de test de classe E <sub>A</sub>	8 secondes	22 secondes
Diagnostics de liaison cuivre de prochaine génération	✓	
Durée de test de la perte de fibre optique	3 secondes	12 secondes
Durée de test OTDR (par longueur d'onde)	2 secondes	15 secondes
Module Quad de test de perte	✓	
L'écran sommaire affiche la perte des deux types de fibres optiques	✓	
Tests de perte à détection automatique bidirectionnels	✓	
Tests OTDR bidirectionnels intégrés (avec moyenne des résultats instantanée <sup>1</sup> )	✓	
Diagnostics de fibre optique EventMap™	✓	
Analyse automatisée de l'inspection de la fibre optique conforme CEI 61300-3-35	1 sec	
Délai d'attente en cas de batterie vide	Pas d'attente	16 min
Suivi du dernier emplacement de « synchronisation » avec LinkWare Live <sup>2</sup>	✓	
<b>Réduction des erreurs</b>		
Suivi de l'état d'un projet à partir d'appareils intelligents avec LinkWare Live	✓	
Alertes de concordance LinkWare Live	✓	
Alertes d'étalonnage LinkWare Live <sup>2</sup>	✓	
Test de continuité du blindage compatible avec la Cat 8 2G	✓	
Vérification automatique des TRC avec stockage des résultats	✓	
Assistant animé de référence de l'ensemble de fibres optiques	✓	
Échec en cas de résultats de perte négatifs	✓	
<b>Rapports plus rapides</b>		
Compatible avec le logiciel PC LinkWare	✓	✓
Stockage interne (Cat 6A avec des données de traçage)	12,000 résultats	250 résultats
Options de stockage	USB: 64 GB max LinkWare Live : Illimité	SD/MMC: 2 GB max
Télécharger / consolider les résultats depuis n'importe quel emplacement avec LinkWare Live	✓	
Rapports d'inspection de la fibre optique	✓	
<b>Evolutive</b>		
Catégorie 8, certification de classe I/II	✓	
Étalonner le module cuivre sans l'unité centrale	✓	
Capacité de test de diaphonie exogène intégrée	✓	
Mesure de la perte de conversion transversale	✓	
Mesure de la résistance asymétrique	✓	
Certification de cordon de raccordement bidirectionnel	✓	
Certification coaxiale conforme à la norme ANSI/TIA-568-C	✓	
Plage de fréquence maximale de la liaison cuivre	2000 MHz	600 MHz
Certification de cordons de raccordement RJ45 à M12	✓	
Plage OLTS maximum (MM/SM)	13 km/130 km	6 km/10 km
Plage OTDR maximum (MM/SM)	35 km/130 km	6 km/20 km

<sup>1</sup>SmartLoop™ Brevet en instance

<sup>2</sup>Pour plus de détails, visitez : [www.flukenetworks.com/linkwarelive](http://www.flukenetworks.com/linkwarelive)